

Forma do pavimento Viga de Respaldo (Nível 285)
escala 1:50

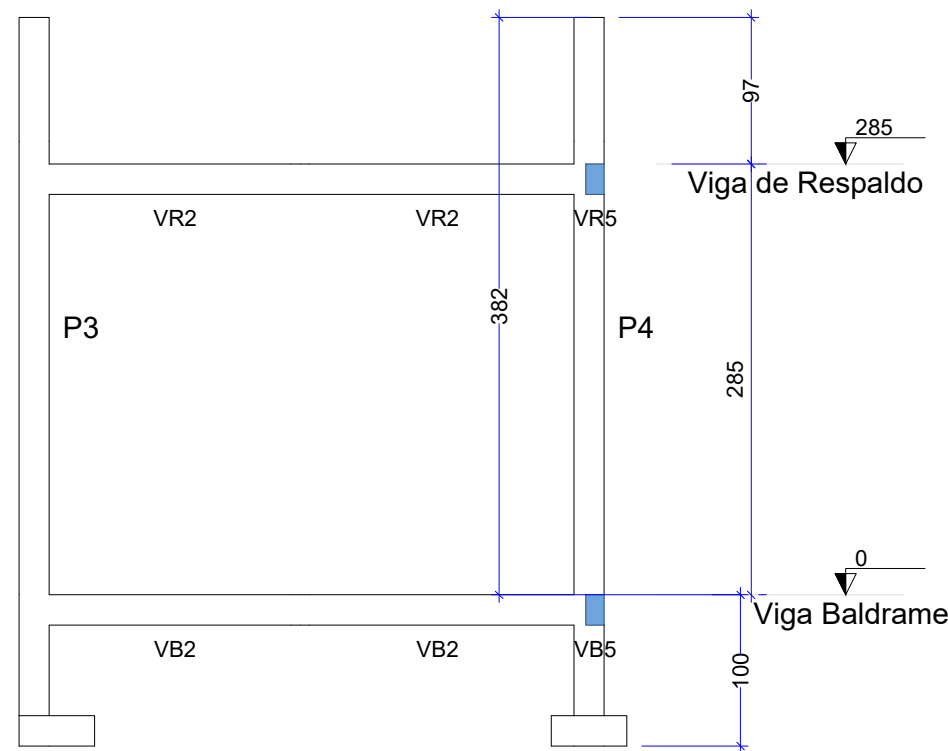
Vigas			
Nome	Seção (cm)	Elevação (cm)	Nível (cm)
VR1	12x20	0	285
VR2	12x20	0	285
VR3	12x20	0	285
VR4	12x20	0	285
VR5	12x20	0	285

Características dos materiais			
fck (kgf/cm²)	Ecs (kgf/cm²)	fct (kgf/cm²)	Abatimento
250	241500	26	5.00

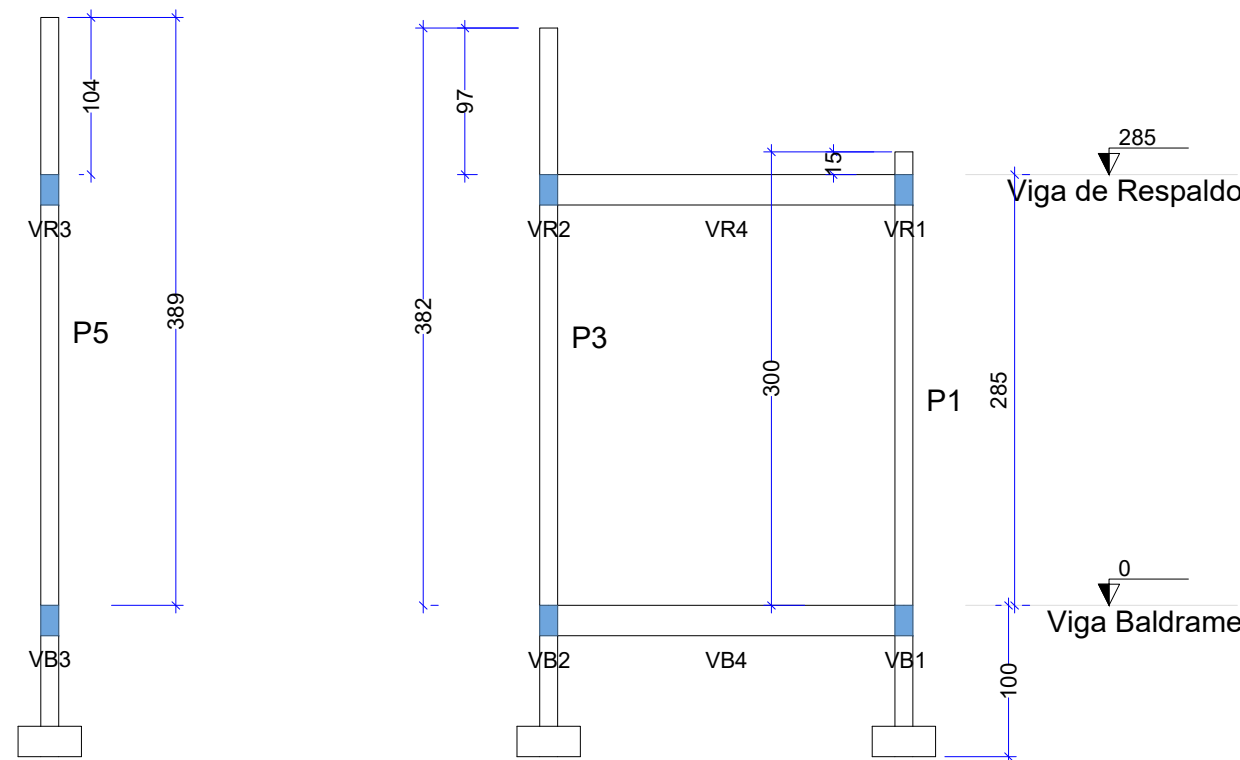
Dimensão máxima do agregado = 19 mm

Pilares			
Nome	Seção (cm)	Elevação (cm)	Nível (cm)
P1	12x20	15	300
P2	12x20	15	300
P3	12x20	97	382
P4	12x20	97	382
P5	12x20	104	389
P6	12x20	104	389

Legenda dos pilares	
	Pilar que morre



Corte A-A
escala 1:50



Corte B-B
escala 1:50

- NOTAS:**
- 1 - A EXECUÇÃO DA ESTRUTURA DEVE SEGUIR AS PRESCRIÇÕES DA NBR 6118/2014;
 - 2 - A DOBRA DAS ARMADURAS DEVERÃO SEGUIR AS PRESCRIÇÕES DA NBR-6118/2014
 - 3 - A LOCAÇÃO DA ESTRUTURA DEVERÁ SER COMPATIBILIZADA COM AS MEDIDAS DO TERRENO E NÃO DEVE SER FEITA ACULUMANDO ERROS;
 - 4 - A EXECUÇÃO DA ESTRUTURA DEVERÁ INICIAR APÓS A COMPATIBILIZAÇÃO COM OS PROJETOS ARQUITETÔNICOS E COMPLEMENTARES;
 - 5 - AS FORMAS NÃO PODERÃO APRESENTAR DEFORMAÇÕES EXCESSIVAS;
 - 6 - A CURA DEVERÁ SER FEITA DURANTE OS SETE PRIMEIROS DIAS A PARTIR DO LANÇAMENTO DO CONCRETO, DEVENDO SER RIGOROSAMENTE INSPECIONADA E HIDRATADA;
 - 7 - QUALQUER ALTERAÇÃO DE DETALHAMENTO, RESISTÊNCIA OU DIMENSÕES DEVERÃO SER COMUNICADAS AO PROJETISTA;
 - 8 - O CONCRETO DEVERÁ SER DOSADO SEGUINDO COMO BASE SUA RESISTÊNCIA AOS 28 DIAS (Fck);
 - 9 - CASO SEJA NECESSÁRIO EMENDA DE BARRA NÃO ESPECIFICADA NESTE PROJETO, ESTA DEVERÁ SER FEITA CONFORME AS ESPECIFICAÇÕES DO ITEM 9 DA NBR-6118/2014.
 - 10 - "PARA CASAS TERREAS E SOBRADOS, CUJA ALTURA TOTAL NÃO ULTRAPASSE 6,0 M (DESDE O RESPALDO DA FUNDAÇÃO DE COTA MAIS BAIXA ATÉ O TOPO DA COBERTURA), NÃO HÁ NECESSIDADE DE ATENDIMENTO ÀS DIMENSÕES MÍNIMAS DOS COMPONENTES ESTRUTURAIS ESTABELECIDAS NAS NORMAS DE PROJETO ESTRUTURAL ESPECÍFICAS" NBR 15.575-2 ITEM 7.2.2.1

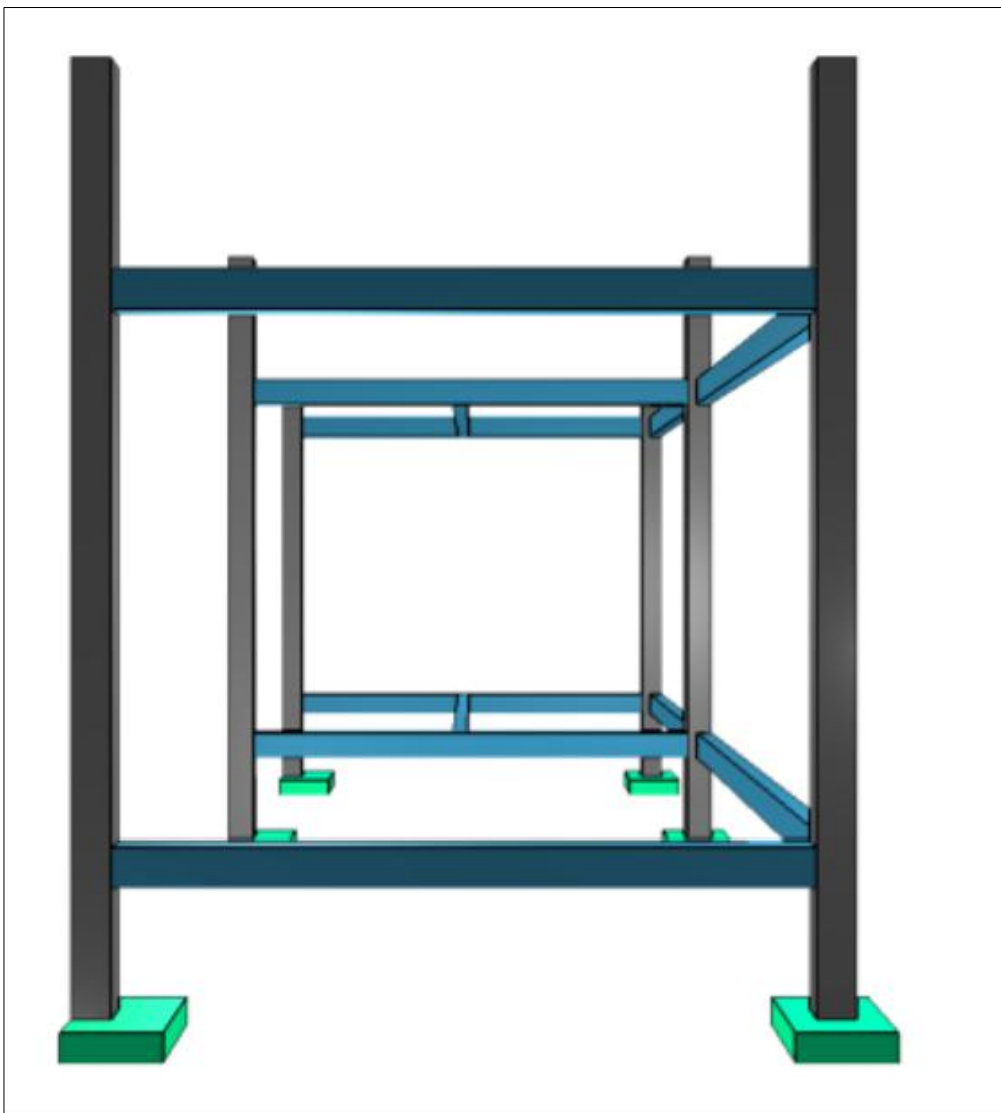
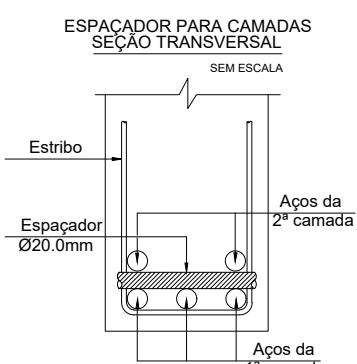
DIÂMETRO (D) DOS PINOS DE DOBRAMENTO PARA GANCHOS SEM ESCALA

BITOLA (Ø)	CA50	CA60
<20mm	5xØ	6xØ
≥20mm	8xØ	—
estribo ≤10mm	3xØt	3xØt

NBR-6118/2014 (Itens 9.4.2.3 e 9.4.6.1)

Descrição do Aço CA-50			
Bitola (mm)	Bitola (polegada)	Peso kg/m	Peso kg/barra
5.0	3/16	0.140	1.68
6.3	1/4	0.245	2.94
8.0	5/16	0.395	4.74
10.0	3/8	0.617	7.40
12.5	1/2	0.963	11.55
16.0	5/8	1.578	18.93
20.0	3/4	2.466	29.59
25.0	1	3.853	46.23
32.0	1 1/4	6.313	75.75

LEGENDA DOS ELEMENTOS	
ELEMENTO	SIGLA
VIGA BALDRAME	VB
VIGA INTERMEDIÁRIA	VINTER
VIGA DE RESPALDO	VR
PILAR	P
SAPATA	S



PERSPECTIVA 01 Frontal - Sem Escala



PERSPECTIVA 02 - Lateral Direita - Sem Escala

PROJETO ESTRUTURAL

OBRA:
REFORMA DE PSF DA COMUNIDADE CANTÃO

ENDEREÇO:
**Comunidade Cantão - Zona Rural
Vila Bela da Santíssima Trindade-MT**

RESPONSÁVEL TÉCNICO:

Eng. Civil SERGIO DE MELLO SANTOS CREA: MT 039458

CONTEÚDO:
Planta de Forma Viga de Respaldo; Cortes; Perspectivas

ESCALA:
Indicada

DATA:
Abril/2023

PRANCHA:

REVISÃO:
00

02/02